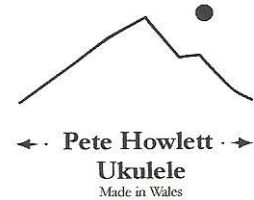




Meet the Ukulele Maker Festival 2018

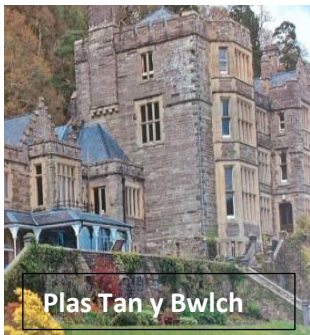
<http://mumf.co.uk>



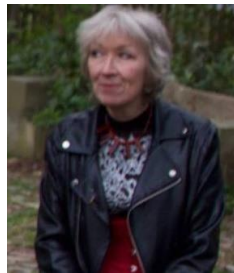
Mae Pete Howlett Ukelele yn cyflwyno 'Gŵyl Cwrdd â'r Crëwr Ukelele' y 18fed hyd at y 19eg o Fai, 2018 Fel buddsoddiad yn ôl yng nghymuned yr ukulele wedi tair mlynedd ar ugain o'u adeiladu, mae Pete Howlett a'i wraig Helen (sydd yn rhedeg yr Ysgol Adeiladau Ukelele Rhyngwladol o'u gweithdy yng Ngogledd Cymru) wrthi'n trefnu digwyddiad newydd: 'Gŵyl Cwrdd â'r Crëwr Ukelele' Bydd yr Ŵyl yn cychwyn gyda llwyfan agored ar y nos Wener. Cawn arddangosfa o waith gnweuthurwyr ukulele amatur a phroffesiynol ar y Sadwrn, gyda'r gwneuthurwyr eu hunain wrth law i drafod eu gwaith. Bydd gweithdai hefyd, yn ogystal â chyngerdd gyda'r NOS.



**Yn Cyflwyno
Andy
Eastwood, Paul
Tucker & Zoe
Bestel**



Plas Tan y Bwlch



gyda cefnogaeth gan gynnwys Liz Panton



Oakeley Arms

Prif leoliad yr Ŵyl fydd Plas Tan y Bwlch (cyn blasdy, bellach yn Ganolfan Astudiaethau Amgylcheddol Parc Cenedlaethol Eryri), yng Ngwynedd nepell o Lŷn. Mae digon o le yno hefyd i gynnal sesiynnau dryllio, gan gynnwys teras patio y caffi yn nhrem yr Afon Ddwryd. Caiff y cyngherddau eu cynnal yn y llyfrgell ac yn y theatr.

(Llety a lluniaeth llawn ar gael yn y prif leoliad: swper nos Wener; brechwast, cinio, swper a mynediad i'r gweithdai a'r cyngerdd ar y Sadwrn; brechwast a chinio dydd Sul £160. Tocyn diwrnod yn £45, gyda'r dewis o gael ychwanegu prydiau bwyd).

Bydd y llwyfan agored ar y nos Wener yng Ngwesty'r Oakeley Arms gerllaw.

ffôn: 012868 882233

ebost: h_howlett@btinternet.com

Unit 7, Capel Salem, Bryncelyn Road, Talysarn, Gwynedd LL54 6AB